

# Návod na dětskou mikinu Charlie



# Návod na dětskou mikinu Charlie

Ahoj švadlenky,

dnes jsem pro vás připravila návod na dětskou mikinu Charlie. Ukážeme si jak na verzi

v kapuci i jak ušít mikinu se stojáčkem

Střih je vhodný pro středně pokročilé švadlenky, nebo hodně šikovné pokročilé začátečníky.

## Doporučený materiál :

Pružné teplákoviny. Vhodné jsou nepočesané i počesané.

## Další potřebný materiál :

- náplet
- šňůrka do kapuce
- průchodky (ale můžete si místo průchodek vyšít knoflíkové dírky)
- dělitelný zip
- lemovací pruženka nebo keprový proužek
- vlizelin
- Lepicí páska Stylefix (nemusí být)

## Doporučené přídatky na švy a záložky:

- na švy 0,7 cm
- u předního kraje kam budete našívat zip doporučuji přídavek 1cm

Tak a můžeme se do toho pustit



1. Nejprve si nastříháme všechny díly dle střihu. Zadní díl na přeložku, Přední středové díly, 2x rukáv, Lem kapuce 1x na přeložku. Připravíme si zip.



2. Dále boční přední díly, 1x na přeložku střední díl kapuce a 2x boční díl kapuce. 2x náplety na rukáv a 1x na přeložku náplet dolního kraje.



3. Na boční přední díly si vyznačíme linii za kterou budeme šít. Stačí pouze prodloužit linii kapsového otvoru oběma směry.



4. Boční díly našpendlíme na střední přední díly



5. Ve vyznačené linii sešijeme díly k sobě třírovňým pružným stehem. Šijeme od bočního švu ke kapsovému otvoru a dále od druhého konce kapsového otvoru cca tak 5cm nad něj.



6. Kapsový otvor si pěkně zažehlíme



7. Díly rozložíme od sebe a kapsový otvor prošijeme.



8. Dále si sešpendlíme kapsové váčky a v návaznosti i dělicí šev.



9. Sešijeme. Při šití dbáme na to aby jsme pěkně navázali na předšití kapsového otvoru.



10. Detail návaznosti šití.



11. Vše pěkně vyžehlíme a kapsové váčky si připevníme k PD prošitím velkým rovným stehem v dolní švové záložce. S díly se nám bude dále lépe pracovat.



12. Na PD našpenslíme LS na LS rukávy



13. Rukávy našijeme, šev sežehlíme směrem do PD





14. Druhou stranu rukávu našpendlíme na ZD



15. Našijeme a švové záložky sežehlíme směrem do ZD.



16. Dále si sešpendlíme boční švy mikiny a v návaznosti i rukávové švy



17. Švy sešijeme



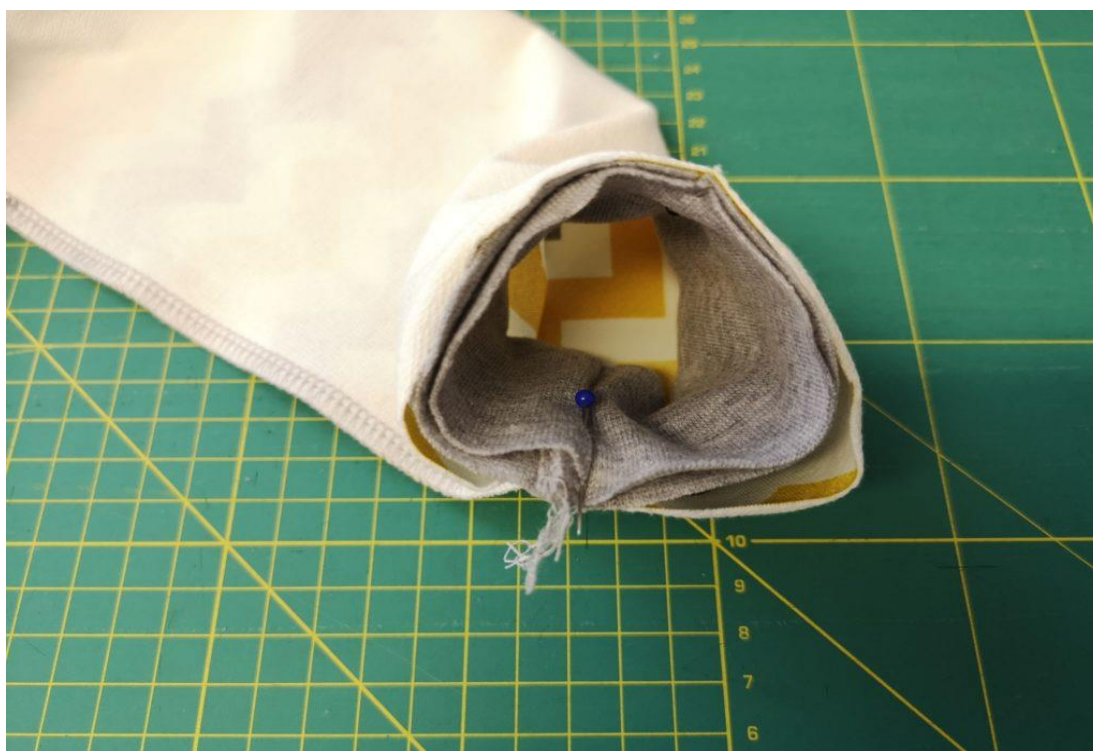
18. Na dolní kraj mikiny našpendlíme přehnutý náplet dolního kraje. Rovnoměrně rozšpendlíme.



19. Náplet našijeme a sesazovací šev zažehlíme směrem do mikiny



20. Rukávové náplety přehneme na polovinu a sešijeme



21. Takto připravené náplety přehneme na polovinu a našpendlíme do rukávů tak, aby nápletový šev ležel na rukávovém švu a polovina nápletu ležela v polovině šíře rukávu.



22. Náplety našijeme do rukávů



23. Mikina je připravena na všívání zipu



24. Nejprve si přední kraje podlejíme proužkem vlizelinu pro zpevnění



25. Poté si na pravý kraj mikiny nalepíme lepicí pásku Stylefix



26. Na ní nalepíme pravou tkanici zipu. Pokud nemáte lepicí pásku, můžete tkanici našpendlit a přistehovat.





27. Zip našijeme zipovou patkou.



28. Našitá zipová tkanice



29. Na druhé straně postupujeme stejně. Nejprve nalepíme pásku.



30. Poté na ní nalepíme druhou zipovou tkanici. Při nalepování (špendlení) dbáme na to aby nám seděla návaznost nápletových švů.



31. Tkanici našijeme a zapnutím zkontrolujeme zda sedí švy proti sobě. Případně, že by neseděly, lehce napáráme, upravíme a znovu přišijeme.



32. Na přední kraj našpendlíme keprový proužek



33. A v kraji ho našijeme. U dolního kraje ho zastříháme a podehneme pod zip. Další možnost je kraj olemovat pruženkou (viz návod na variantu se stojáčkem)



34. Detail našití proužku



35. Detail podehnutí u dolního kraje



36. Zip zapneme, zapínání pěkně přežehlíme a z LS pak po obou stranách za patku prošijeme.



37. Tím se z RS pěkně přichytí keprový proužek nebo lemovací pruženka.



38. A jdeme na kapuci      Střední díl kapuce si našpendlíme na boční díl kapuce LS na LS





39. A sešijeme



40. Dále střední díl našpendlíme na druhý boční díl kapuce



41. A sešijeme



42. Dále si připravíme lem kapuce, který si přežehlíme na půl a naznačíme si dírky, které budou sloužit na protažení stahovací šňůrky. Naznačte si je 3cm od dolního kraje a kolmo na přední přehnutý kraj. Délka dírky dle šíře šňůry. Z RS si místo umístění podžehlete obdélníčkem vlizelinu. Pokud nechcete na mikině mít dírky, můžete si na toto místo přidělat průchodky.



43. V označení si vyšijte dírky ( přidělejte průchodky)



44. Takto připravený lem kapuci si přišpendlíme na kapuci



45. Lem našijeme a sesazovací šev přezehlíme směrem do kapuce



46. V kraji prošijeme



47. Detail prošití



48. Takto připravenou kapuci vešpendlíme do průkrčníku



49. Kapuci našijeme



50. Při našívání dbáme na to, aby lem kapuce navazoval na švy na PD



51. Na sesazovací šev kapuce našijeme v kraji keprový proužek, konce proužku podehneme do RS



52. Detail s podehnutím



53. Šev u z našitým proužkem přetočíme do trupové části a z LS za patku prošijeme průkrčník (šijeme po trupové části)

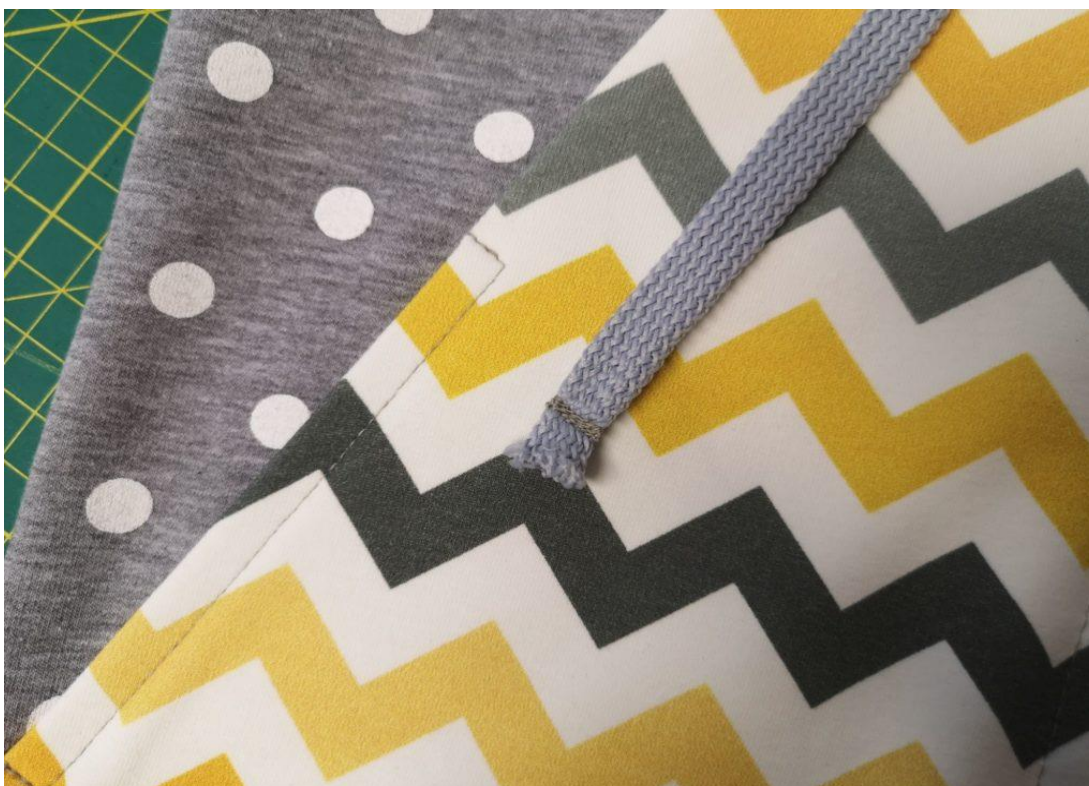


54. Tím se nám krásně upevní volná část keprového proužku a pěkně začistí průkrčník z RS





55. Do kapuce navlečeme stahovací šňůrku



56. Já ji v kraji pouze zajistila prošitím, ale můžete ji zakončit nějakou ozdobnou koncovkou, nebo pouze zauzlovat, hezky vypadá také zakončení koženkovým obdélníčkem.....



57. A mikina je hotová

## Verze Stojáček

Rozhodly jste se pro verzi se stojáčkem. Nyní si ukážeme jak zapínání ušít  
Začínáme stejně jako u předchozí verze. Stejně šijeme až do bodu 23. Poté pokračujeme následovně.



1. Připravíme si 2x stojáček na přeložku a obě části si vyztužíme vlizelinem



2. Jednu část stojáčku si vešpendlíme do průkrčníku



3. Stojáček našijeme a šev přežehlíme směrem do stojáčku



4. Druhou část stojáčku našpendlíme horní částí na první část našitou do mikiny.



5. Našijeme rovným stehem za patku



6. Švové přídávky v zaoblení nastříháme směrem k šití



7. Detail sešití. Dolní kraj stojáčku začistíme na overlocku.



8. Přední kraje mikiny vyztužíme proužkem vlizelinu



9. Na pravý přední kraj z LS nalepíme (našpendlíme) pravou zipovou tkanici.



10. Přes nalepený zip přeložíme druhou část stojáčku a přilepíme či našpendlíme





11. Zip našijeme



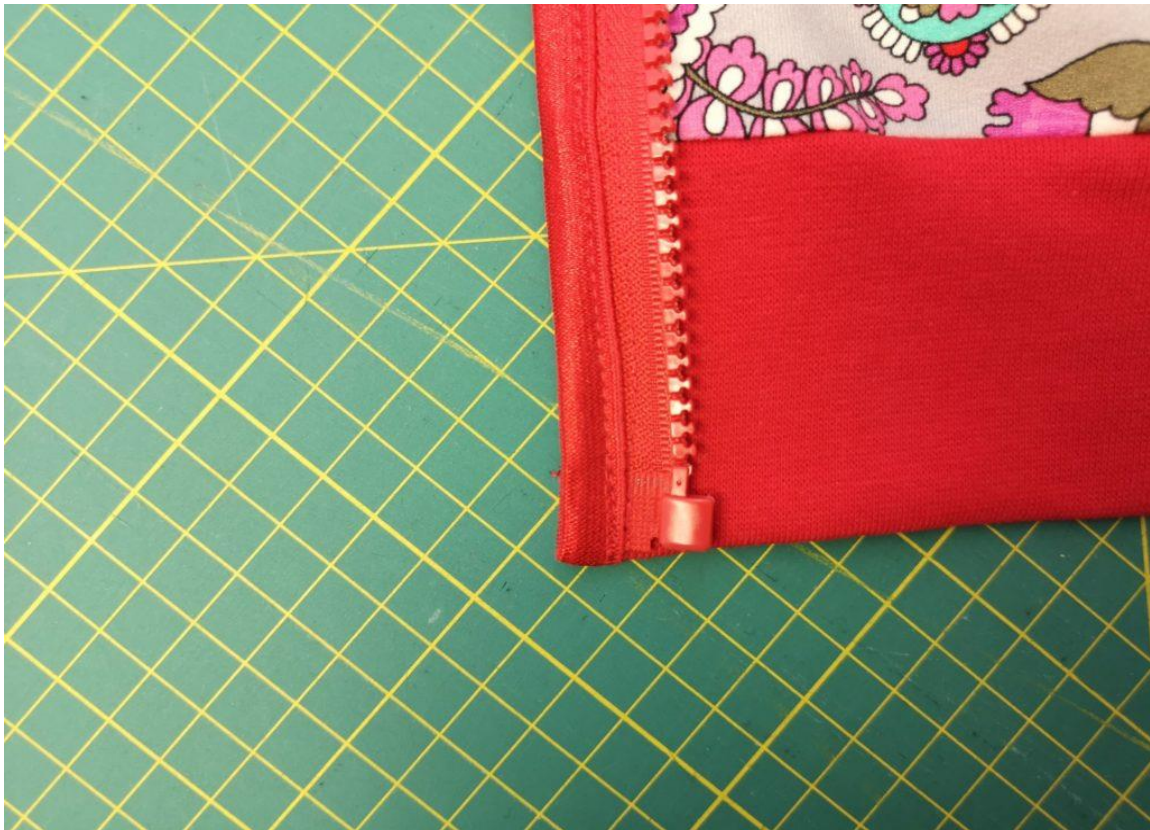
12. Přední kraj s našitou zipovou tkanicí olemujeme lemovací pruženkou. Začínáme cca 2cm nad našitím stojáčkem.



13. Detail lemování. U dolního kraje si necháme cca 2cm přesah.



14. Detail přesahu proužku



15. Proužek podehneme a zajistíme prošitím . Stejně si připravíme druhý kraj. Při našívání zipu dbáme na návaznost nápletových švů a návaznost švů našití stojáčku.



16. Stojáček přetočíme do LS horní kraj stojáčku zažehlíme a stojáček našpendlíme v dolním kraji na mikinu.



17. Šev našití stojáčku směřuje nahoru . Špendlíme tak, aby pravé jehelní šití overlockového stehu leželo pěkně na sobě.



18. Našpendlení nastehujeme



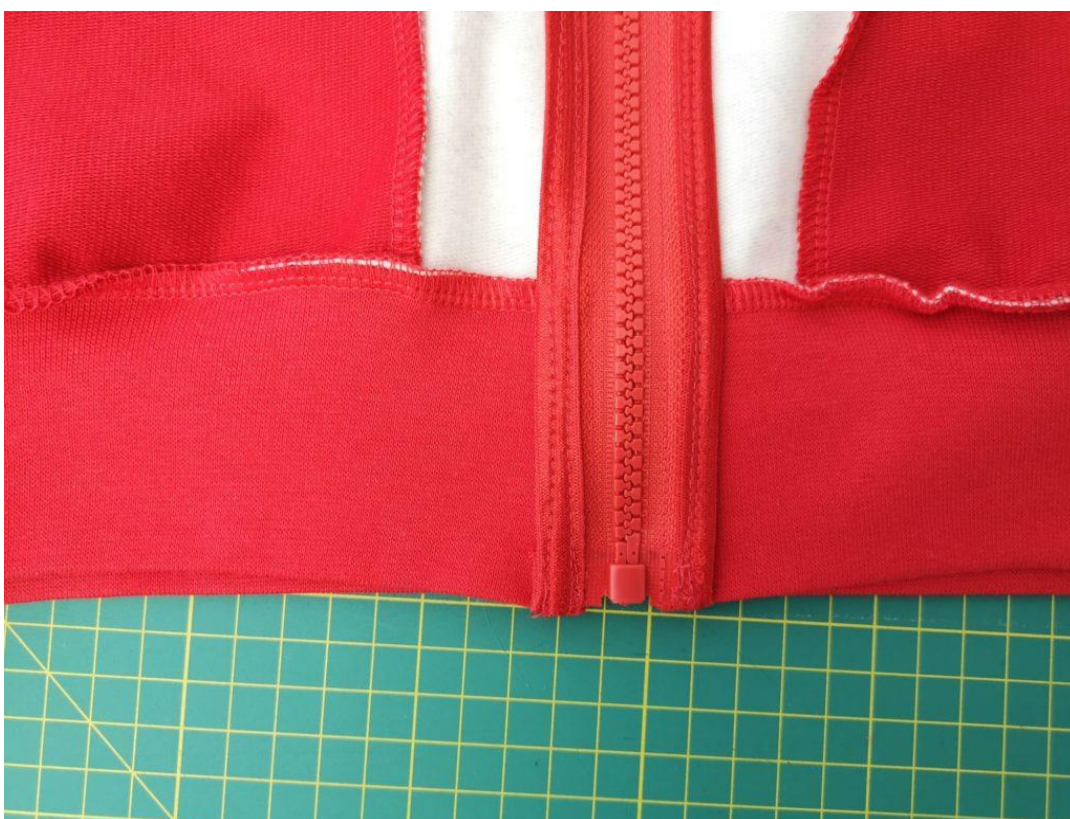
19. Stojáček v kraji prošijeme, tím se celý z RS upevní.



20. Za patku prošijeme přední kraje



21. Tím si upevníme a začistíme přední kraje z RS. Lemovací pruženka se upevní k PD. Zde detail z RS



22. Detail začistění z RS u dolního kraje.



23. A mikina je hotová.

Líbil se Vám návod, Sdílejte ho pro ostatní. Děkuji